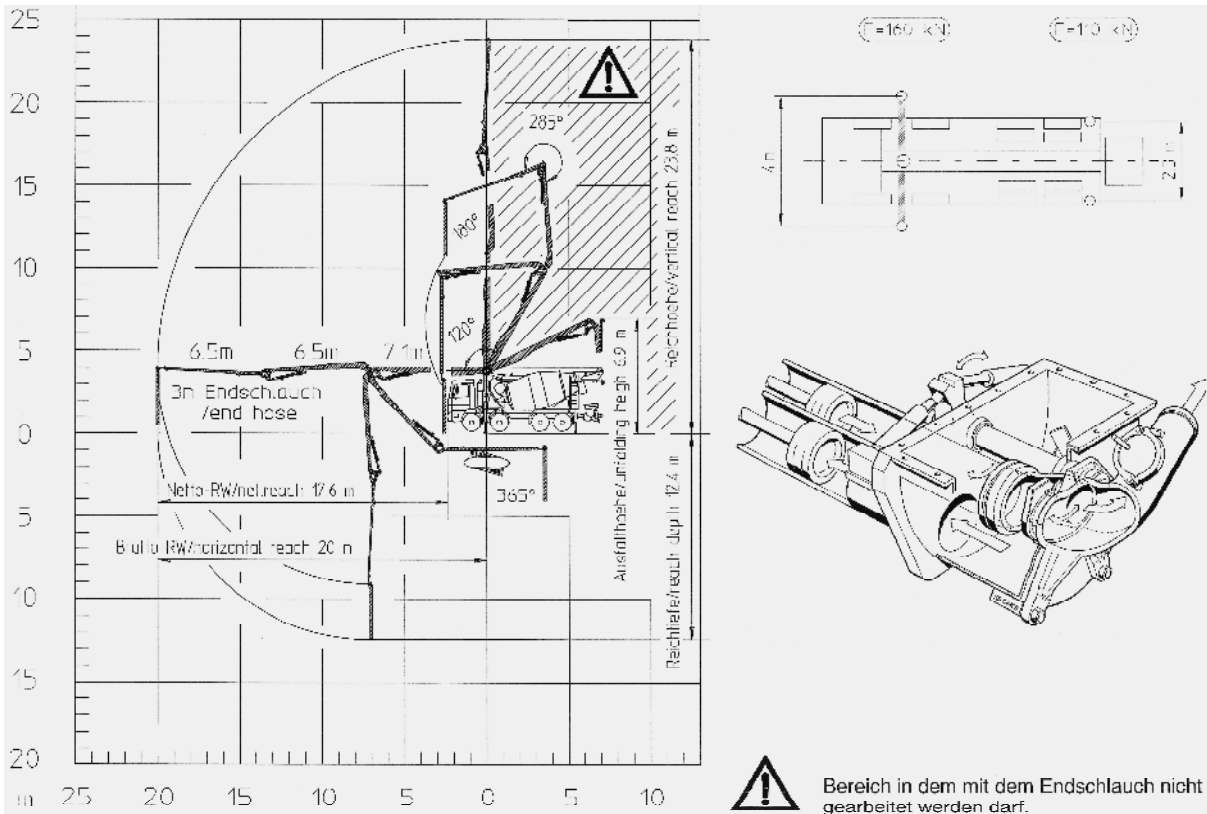


## Info-Flash

Mit unserer neuen **Fahrmischerpumpe** der Marke **Putzmeister Typ PUMI 24-3.67CS** fördern wir Ihren Beton zuverlässig und prompt auch an entlegene und schwer zu erreichende Orte.



<b>Reichhöhe</b>	m	23.8
<b>Reichweite</b>	m	20
<b>Reichtiefe</b>	m	12.4

<b>Abstützbreite</b>	m	4
<b>Ausfalthöhe</b>	m	6.9
<b>Ausleger</b>	3-teilig, Z-Faltung	

Bei Bedarf kann zusätzlich mit Verlängerungsschläuchen gearbeitet werden.



**Armin Kettner**  
Auftragsannahme &  
Disposition

Tel: +41 (0)61 465 92 00  
Fax: +41 (0)61 465 92 09  
[kettner@meyer-spinnler.ch](mailto:kettner@meyer-spinnler.ch)

**Wir freuen uns auf  
Ihren Auftrag!**



Meyer-Spinnler AG  
Kies- und Betonwerke  
4132 Muttenz



**Kompetenz und Erfahrung seit über 20 Jahren!** Damit haben wir auf dem Gebiet der pneumatischen Förderung unsere Spezialfahrzeuge stetig weiterentwickelt und an die speziellen Bedürfnisse verschiedener Materialien angepasst. Heute umfasst unsere Flotte unterschiedlichste Pumpfahrzeuge in verschiedenen Grössen und Leistungsstärken. Ausgestattet mit Hochleistungskompressoren und einem 30 Meter Kran können so beispielsweise **Höhen bis 80 Meter** erreicht und **Förderleitungen bis 200 Meter** installiert werden.

Dank kontinuierlicher Weiterentwicklung können wir ein äusserst breites Spektrum an Anwendungsmöglichkeiten anbieten:

- Sickerbeton
- Magerbeton
- Splittbeton
- Lecabeton
- Misaporbeton
- Sand
- Kies
- Substrat
- Recycling bis 30 mm Körnung
- und Vieles mehr!



Was immer Sie fördern, pumpen oder auch absaugen möchten, unsere Spezialisten freuen sich auf Ihre Anfrage!



**Philippe Hofer**  
Leiter Pump- und Saugabteilung

Tel: +41 (0)61 465 92 03  
Fax: +41 (0)61 495 92 09  
Email: [hofer@meyer-spinnler.ch](mailto:hofer@meyer-spinnler.ch)